

La legge italiana vieta di appropriarsi indebitamente ed arbitrariamente di un cane che viene trovato libero in strada.

Se si vede un cane vagante è obbligatorio contattare le forze dell'ordine predisposte, telefonando alla Polizia Locale oppure al numero unico europeo delle emergenze (112).

Importante

IL PRIVATO CITTADINO NON PUO' CHIAMARE DIRETTAMENTE IL NOSTRO RIFUGIO.

PER CONVENZIONE STIPULATA CON IL COMUNE DI COPPARO DEVE IMPRESCINDIBILMENTE CONTATTARE LE FORZE DELL'ORDINE OPPURE LA POLIZIA LOCALE I QUALI PROVVEDERANNO A CONTATTARCI.

Cosa fare se si trova un cane vagante per strada?

Le condizioni affinché possa intervenire la Lega del Cane di Ferrara, per provvedere al recupero sono le seguenti:

- Tentare di avvicinarsi piano al cane, senza fare movimenti bruschi, accucciandosi vicino a lui, tendendogli la mano, chiamandolo a voce bassa, se possibile offrendogli da bere o da mangiare, in modo da guadagnarsi la sua fiducia.
- Trattenere il cane in un luogo sicuro e recintato, affinché l'operatore che giungerà sul posto, entro circa un'ora, possa per mezzo di adeguati strumenti recuperarlo facilmente e metterlo in sicurezza all'interno del furgone, dentro il trasportino adeguato alle dimensioni del cane.

E se non è possibile trattenerlo all'interno di un posto sicuro e recintato?

Si può sempre tentare di attirare la sua attenzione e provare a metterlo temporaneamente all'interno della propria auto, se si ritiene che il cane sia docile;

Tentare di chiedere aiuto agli eventuali proprietari di zone limitrofe e richiedere la disponibilità di trattenerlo sino all'arrivo dei nostri operatori;

Se il cane non risponde a nessun tipo di richiamo e si allontana per paura o diffidenza, la cosa senz'altro da NON fare è rincorrerlo, in quanto, impaurito e smarrito perdendo i propri punti di riferimento, per natura non potrà mai avvicinarsi a chi non riconosce come un membro della sua famiglia.

In quel caso è senz'altro opportuno avvertire le forze dell'ordine e segnalare che un cane si sta aggirando in quella precisa zona, al fine di metterli a conoscenza dell'eventuale pericolo in cui potrebbero incappare altri automobilisti ed eventualmente decidere di recarsi sul posto per dirigere in maniera più ordinata il traffico.

Cosa fare se si rinviene un cane ferito per strada?

- Se il cane è immobile avvertire immediatamente le forze dell'ordine oppure la Polizia locale. NON toccare il cane in quanto impaurito e ferito potrebbe tentare di mordere.
- Se il cane seppur visibilmente ferito (perché zoppica oppure insanguinato) continua a vagare per strada, occorre allo stesso modo tentare di metterlo in sicurezza all'interno di un luogo recintato, in quanto, anche se ferito, i nostri operatori possono intervenire solo quando il cane è in un luogo sicuro e delimitato.

Cosa fare se durante una passeggiata con il mio cane mi ritrovo un cane vagante che mi segue oppure tenta di aggredire il mio cane?

Questa circostanza è senz'altro da annoverare tra le cause di forza maggiore. Pertanto è ammissibile tentare di mettere in sicurezza se stessi e il nostro fedele amico cercando un posto vicino e sicuro in cui mettersi in protezione. Molto spesso istintivamente si tende a prendere in braccio il proprio cane, se naturalmente di dimensioni ridotte, salvo poi vedersi aggrediti dal cane che, molto spesso di grande taglia, ci salta addosso.

La soluzione ideale, anche se di non facile attuazione, sarebbe quella di collocare il nostro cane in un posto recintato per scongiurare qualunque tipo di aggressione a sé e al proprio cane.



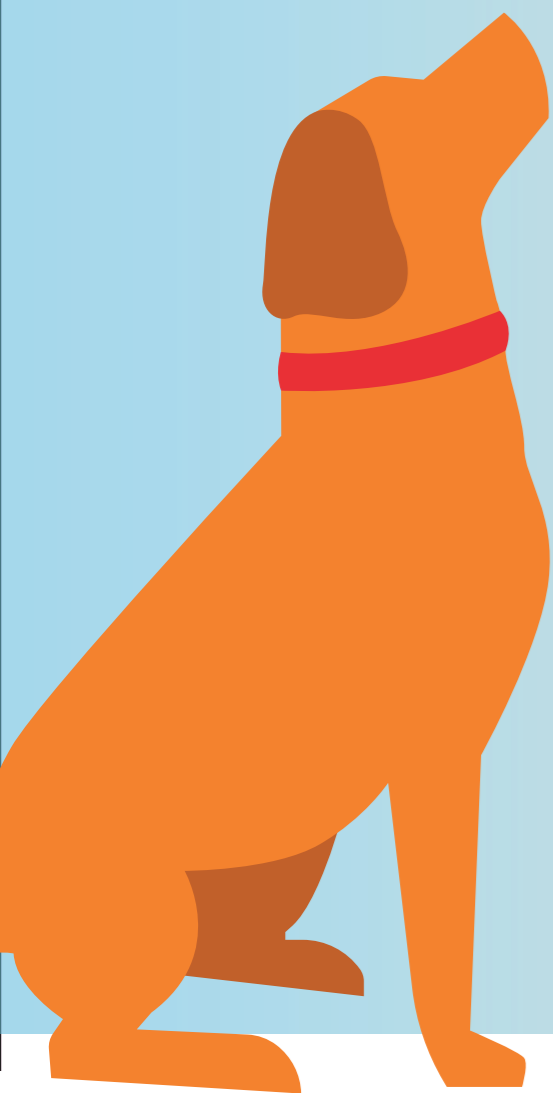
COSA DEVO FARE SE TROVO UN CANE PER STRADA?

ATTENZIONE:

IN CASO DI MANCATO RICOVERO ALL'INTERNO DI UN POSTO SICURO E RECINTATO LA LEGA DEL CANE NON POTRA' INTEVENIRE.

SI DOVRA' ATTENDERE CHE IL CANE SIA MESSO OBBLIGATORIAMENTE IN SICUREZZA.

GLI OPERATORI DEL RIFUGIO SONO INCARICATI DI RECUPERARE IL CANE NON DI TENTARE INSEGUIMENTI SU STRADE E PER LE CAMPAGNE CHE POTREBBERO METTERE A REPENTAGLIO LA PROPRIA INCOLUMITA' E QUELLA DEGLI ALTRI. PER TALE RAGIONE SI RIBADISCE CHE NON SI DEVE MAI INSEGUIRE UN CANE IN QUANTO POTREBBE INAVVERTITAMENTE ATTRAVERSARE LA STRADA E PROVOCARE INCIDENTI DI PROPORZIONI ANCHE MORTALI.



LNDC
ANIMAL
PROTECTION
Sezione di Ferrara